

Criar a vossa área de lavagem



Conselhos para a instalação de



Sistema de tratamento de efluentes fitossanitários
por desidratação natural



O **Héliosecc**® é uma solução **simples e bem adaptada**, para os **pequenos e grandes volumes** de efluentes fitossanitários.

syngenta®

Um local de preparação da calda e lavagem do material de aplicação é a solução mais segura para a organização do trabalho e para o meio ambiente.

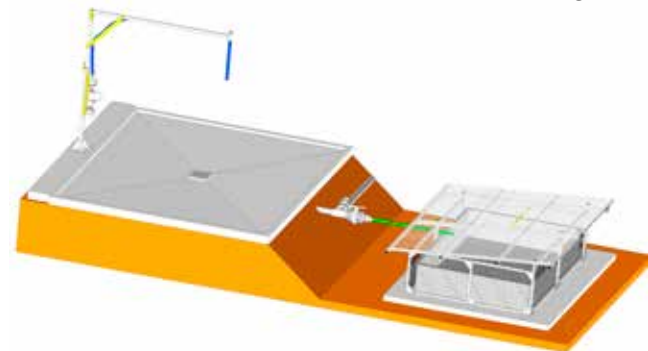
TM

Héliosec® um sistema flexível

De acordo com a construção do vosso local de preparação da calda e lavagem do material de aplicação, os efluentes podem ser colocados no Héliosec® segundo diferentes configurações. Vejamos 3 exemplos de locais de construção e sua ligação ao Héliosec®:

► Por gravidade

Posicionado abaixo do nível do local de lavagem, o Héliosec® pode estar ligado directamente.

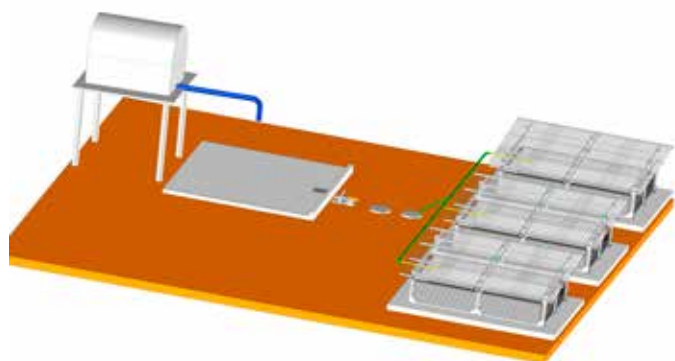


Descrição

- Local de lavagem com colector de efluentes no centro;
- Enchimento do pulverizador com um «pescoço de cisne»;
- Rebordo elevado no local de lavagem para confinar as águas residuais;
- Declive para escoar as águas da chuva e dos efluentes;
- Direcção directamente os efluentes para o Héliosec®.

► Através de uma bomba

Posicionada no mesmo nível que o local de lavagem, o Héliosec® é alimentado por uma bomba de sucção colocada num tanque ao nível do solo.

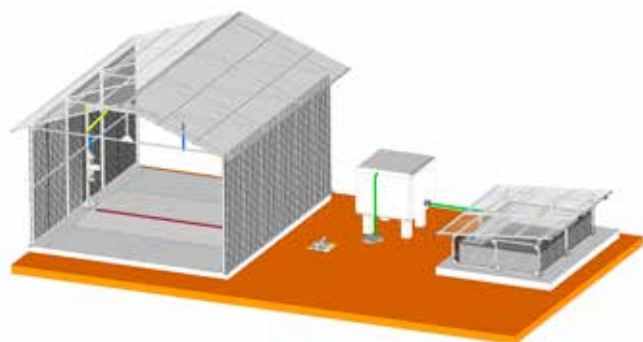


Descrição

- A zona de lavagem com colector de efluentes na extremidade da área de lavagem;
- Enchimento do pulverizador através de um depósito com água limpa (com uma ligação à rede de água);
- Um rebordo elevado em volta da área de lavagem para conter as águas residuais;
- Inclinação para orientar as águas pluviais e os efluentes;
- Direcção dos efluentes para um primeiro tanque com uma grade para reter os detritos e depois para um segundo tanque que contém uma bomba de sucção para transferir os efluentes para o Héliosec®.

► Através de um depósito intermédio

Em algumas situações particulares (ex: quando várias pessoas utilizam o local de lavagem), é útil armazenar os efluentes num tanque intermédio. Uma só pessoa fica responsável pela alimentação do Héliosec® com as águas residuais e garante a sequência dos trabalhos.



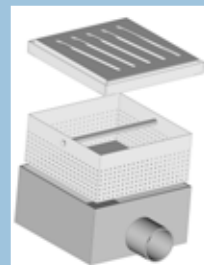
Descrição

- Cobertura da área de lavagem e colocação de uma grelha para recolher a água em toda a largura da área coberta;
- Um rebordo em volta da área de lavagem para conter as águas residuais;
- Direcção dos efluentes para um tanque que contenha uma bomba de sucção, para transferir os efluentes para um depósito intermédio;
- Depósito de armazenamento temporário de efluentes, com uma bomba para transferir os efluentes para o Héliosec®.

Importante saber !



- É aconselhável colocar uma **grelha na saída** do local de lavagem. Trata-se de um recipiente perfurado que se encaixa dentro do depósito, para proteger a bomba dos detritos.



► O que é necessário para construir um local de lavagem

- Uma superfície cimentada estanque, com sistema de recolha de efluentes fitossanitários;
- Um sistema de enchimento que impeça o retorno da calda para o depósito (válvula de anti-refluxo, ...);
- Um meio para evitar o transbordar do depósito;
- Um sistema de tratamento dos efluentes fitossanitários (HélioSec®).



um funcionamento simples, seguro e económico

Desidratação natural dos efluentes até à obtenção de um extracto seco, que se recupera graças à acumulação no fundo do depósito.



Instalação do filme de plástico no depósito de parede dupla



Introdução dos efluentes



Desidratação por acção do vento e do Sol

► Distâncias da instalação

As Boas Práticas Agrícolas recomendam respeitar-se algumas distâncias entre o HélioSec® e:

- Um ponto de água (curso de água): **≥ 5 metros**
- Uma propriedade vizinha: **≥ 10 metros**
- Um local de habitação (local onde as pessoas vivem em permanência): **≥ 30 metros**
- Um local de trabalho (local onde as pessoas trabalham 8 horas por dia, 5 dias por semana): **≥ 10 metros**
- Um caminho (caminho propriedade da exploração): **≥ 1 metro**
- Um outro local de instalação do HélioSec®: **≥ 100 metros**

É possível colocar 3 HélioSec® num mesmo local.

► Características técnicas

	HélioSec® 6 m²	HélioSec® 4 m²
Capacidade de armazenagem (litros)	2 500	1 600
Capacidade de desidratação segundo a região (litros / ano)	2 500 - 4 500	2 000 - 3 000

Dimensões	Héliosec® 6 m²		Héliosec® 4 m²	
	Estrutura metálica	Depósito	Estrutura metálica	Depósito
Distâncias ao solo (m)	3,3 x 2,3	3,125 x 2,125	2,280 x 2,36	2,125 x 2,125
Dimensões da cobertura (m)	3,67 x 3,0	0,6	3 x 2,52	0,6
Altura da parede mais alta (m)	1,08		1,08	
Altura da parede mais baixa (m)	0,80		0,80	
Peso (Kg)	160	90	100	70
Dimensão mínima aconselhada da base (m)	4 x 3		3 x 3	
Espessura mínima da base (cm)	10 - 15			



HélioSec® 4 m²

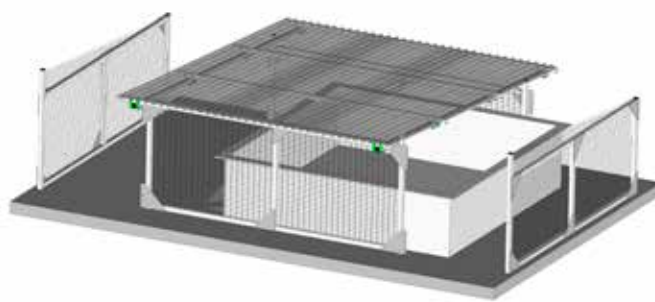


HélioSec® 6 m²

► Recuperação do depósito seco



Abertura da estrutura metálica sobre um HélioSec® de 6 m²



Abertura da estrutura metálica sobre um HélioSec® de 4 m²

Separando as 2 partes da estrutura metálica de um HélioSec® de 6 m² ou abrindo uma das extremidades de um HélioSec® de 4 m², **2 pessoas podem recuperar o plástico** que contém o depósito seco, dobrá-lo e instalar um novo em menos **de uma hora**.

É a única operação de conservação num ano.

Nota: Na altura da montagem, deixar um espaço para poder deslocar facilmente as 2 partes da estrutura.



Resíduo seco



O resíduo seco que fica depositado no filme do HélioSec® é colocado no saco de recuperação, que deverá ser colocado no local de armazenagem de produtos fitofarmacêuticos a aguardar a recolha.

As vantagens do HélioSec®



- Montagem simples sobre uma base em betão de 10-15 cm;
- Não é essencial nenhum depósito intermédio de armazenagem;
- Elimina definitivamente todos os produtos, incluindo o cobre e o enxofre;
- Manutenção anual simples;
- Uma única intervenção anual: a recolha do depósito seco.

syngenta®

Syngenta C.P. Lda.

Av. D. João II, Torre Fernão Magalhães, 1.17.02 – 11º Piso, Parque das Nações 1990-084 Lisboa
Tel.: 21 794 32 00 - Fax: 21 794 32 30 - E-mail: contacto.portugal@syngenta.com - www.syngenta.pt

© Copyright Syngenta Crop Protection, Lda, Lisboa, 2013 - ® Marca registada Syngenta AG, Basileia, Suíça