

# PROTEÇÃO INTEGRADA (PI)

A Proteção Integrada é uma abordagem holística para uma agricultura sustentável que se concentra na gestão de pragas, infestantes e doenças através de uma combinação de meios de proteção culturais, biológicos e químicos com benefícios custo/eficácia, ambientalmente e socialmente aceitáveis<sup>1</sup>. Isto inclui o uso responsável dos produtos fitofarmacêuticos e dos produtos de biotecnologia.

## Porque é que a PI é importante?

**POPULAÇÃO GLOBAL**  
Está a aumentar



E por conseguinte, há  
**MAIOR PROCURA DE ALIMENTOS**



Como tal, os agricultores  
**TÊM DE AUMENTAR A PRODUTIVIDADE**  
Nas terras existentes



A PI disponibiliza aos agricultores ferramentas e estratégias para  
**MAXIMIZAR A PRODUÇÃO SUSTENTÁVEL**

E  
**MINIMIZAR AS PERDAS**  
DEVIDO A PRAGAS, INFESTANTES E DOENÇAS



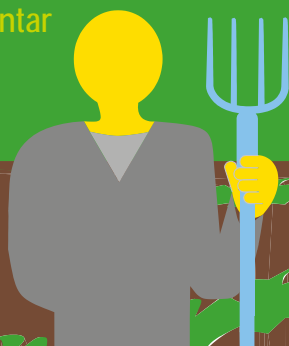
Enquanto  
**PROTEGEM A BIODIVERSIDADE**  
E CUIDAM DO AMBIENTE



## FERRAMENTAS CHAVE PARA UMA ESTRÉGIA DE PI

### AGRICULTORES

São os primeiros a decidir sobre a estratégia de PI a implementar



**PREVENIR**  
A  
acumulação  
de pragas

entender as condições  
escolher variedades  
gerir as culturas

**MONITORAR**  
As culturas,  
pragas e  
controlar os  
mecanismos  
naturais

inspecionar campos  
identificar problema  
determinar ação

**INTERVIR**  
Quando são  
necessárias  
medidas de  
controlo

escolher o método  
plano de abordagem  
intervir de forma responsável

# O papel da Indústria Fitofarmacêutica



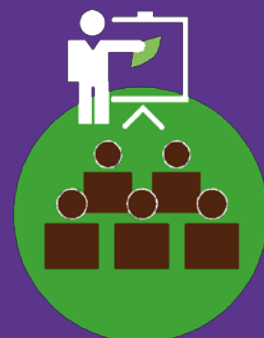
## INVESTIGAÇÃO&DESENVOLVIMENTO

- Desenvolvimento químico inovador e outros agentes de controlo para gerir as pragas, infestantes e doenças
- Melhoramento das variedades das culturas com características resistentes a pragas e doenças.



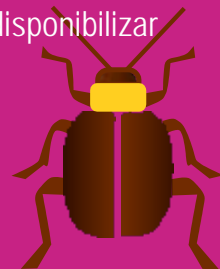
## FORMAÇÃO

Como parte de um compromisso contínuo de corresponsabilidade, a indústria fitofarmacêutica tem várias iniciativas em curso para formação sobre as melhores práticas de gestão das culturas, incluindo as estratégias de PI.



## GESTÃO DE RESISTÊNCIAS

Ao longo do tempo, as pragas podem desenvolver resistência a diferentes métodos de controlo. A indústria fitofarmacêutica trabalha para disponibilizar estratégias e informações que podem ajudar os agricultores a gerir as resistências as pragas, infestantes e doenças.



## A FORMAÇÃO EM PROTEÇÃO INTEGRADA INCLUÍ:

### IDENTIFICAR

Insetos Benéficos



### QUANDO E COMO

Gerir as pragas



### USO RESPONSÁVEL

De produtos fitofarmacêuticos



### DESTINO ADEQUADO

De embalagens vazias e produtos não usados

